

KANDİLLİ OFTON ELYSIUM SERENE'DE SATILIK 3+1 DAİRE İstanbul / Üsküdar

For Sale - Apartment 24,000,000 TL | 160 m2 İstanbul / Üsküdar



Rooms : 3
Saloons : 1
Baths : 2
Type of Property : Apartment Flat
Property Condition : Second Hand
Usage Status : Tenant Live in
Heating : Central Heating (Heat Share Meter)
Heating Type : Natural Gas
Which Floor : 1
Building Floor Number : 4
Balcony Number : 1
Dues : 14000 TL
Deed Status : Title Deed with Condominium
Available to Bank Credit : Yes



Ulvi Özcan

Telefon -

Cep Telefonu 90

532-7874992



Bosforce Emlak Geliştirme
ve Pazarlama

Telefon +90 216-444 92 54

Cep Telefonu -

Faks +90 216-318 19 11

Ulvi Sokak No:34

Üsküdar / Çengelköy

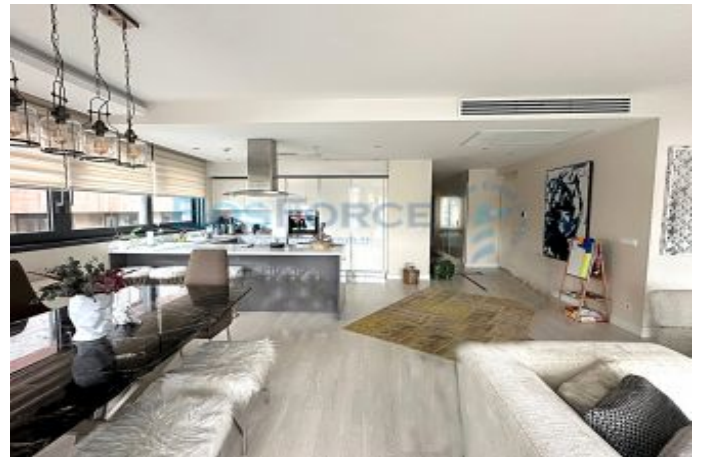
34680 , İstanbul

İlan No:f-787518-318 Ref.No:BF1311637665

- * Internal Properties : Alarm, Balcony,
- * Building : Elevator / Lift, In Compound, Parking,
- * Environment : Cafe, Drugstore, Drugstore / Medical, Cafeteria, Health Center, University, Veterinary, School,
- * Compound : Fitness Center, Security, Parking - Outdoor, Parking - Indoor, Gym, Jogging / Walking Areas, Swimming Pool, Swimming Pool (Indoor), Security Camera,
- * Location : Close to Public Transportation,

Üsküdar, Küçüksu Mahallesi`nde yer alan Elysium Serene Kandilli Projesi Aralık 2013`te teslim edilmesi planlanmış ancak inşaat süreci hızlandırılarak Ekim 2013 itibarıyla konutların teslimi başlamıştır.Kandilli`nin kalbinde yer alan Opton Elysium Serene, hem huzurlu bir yaşam hem de şehrin ana arterlerine hızlı erişim imkanı sunar.Site, Boğaziçi Köprüsü`ne yaklaşık 4,2 km, Fatih Sultan Mehmet Köprüsü`ne ise sadece 5,5 km mesafededir. Her iki yakaya da geçiş için stratejik bir noktadadır.Kandilli İskelesi`ne oldukça yakın mesafede yer alması sayesinde Boğaz hattı üzerinden vapur ve deniz motoruyla trafik stresine girmeden Avrupa Yakası'na geçme ayrıcalığı sağlar.Rasathane Caddesi ve Küçüksu üzerinden geçen otobüs ve minibüs hatlarına yürüme mesafesinde olup, Üsküdar ve Çengelköy yönüne kolay erişim sağlar.Kandilli Serene Sitesi 25 bin 500 m2 arsa üzerine 17 blokta toplam 136 daireden oluşmaktadır. Site Kandilli sırtlarında, Küçüksu Mahallesi Yalnız Selvi Caddesi üzerinde yer almaktadır. Boğaziçi Kandilli Rasathanesi, Mesa 2010 projesi çevresinde bilinen yerlerdir...Elysium Serene Kandilli, inşa edildiği dönemdeki en güncel standartlar olan 2007 Deprem Yönetmeliği kriterlerine uygun olarak tasarlanmış ve inşa edilmiştir. Proje, İstanbul`un jeolojik olarak en sağlam bölgelerinden biri kabul edilen Kandilli sırtlarında, sağlam bir zemin yapısı üzerinde yer almaktadır. İnşaat öncesinde gerekli tüm zemin etütleri yapılmıştır.Site, deprem güvenliği açısından avantaj sağlayan az katlı (konak tipi) bloklardan oluşmaktadır. Blokların düşük yükseklikte olması, sarsıntı anındaki salınım ve risk faktörlerini minimize etmektedir.Yapılar, deprem yüklerini zemine eşit yayan radye temel sistemi ve betonarme karkas tekniği ile inşa edilmiştir.Proje süreci boyunca yapı denetim kurallarına uygun hareket edilmiş ve inşaat kalitesi resmi makamlarca onaylanmıştırÜsküdar, Küçüksu Mahallesi`nde yer alan Elysium Serene Kandilli Projesi Aralık 2013`te teslim edilmesi planlanmış ancak inşaat süreci hızlandırılarak Ekim 2013 itibarıyla konutların teslimi başlamıştır.Kandilli`nin kalbinde yer alan Opton Elysium Serene, hem huzurlu bir yaşam hem de şehrin ana arterlerine hızlı erişim imkanı sunar.Site, Boğaziçi Köprüsü`ne yaklaşık 4,2 km, Fatih Sultan Mehmet Köprüsü`ne ise sadece 5,5 km mesafededir. Her iki yakaya da geçiş için stratejik bir noktadadır.Kandilli İskelesi`ne oldukça yakın mesafede yer alması sayesinde Boğaz hattı üzerinden vapur ve deniz motoruyla trafik stresine girmeden Avrupa Yakası'na geçme ayrıcalığı sağlar.Rasathane Caddesi ve Küçüksu üzerinden geçen otobüs ve minibüs hatlarına yürüme mesafesinde olup, Üsküdar ve Çengelköy yönüne kolay erişim sağlar.Kandilli Serene Sitesi 25 bin 500 m2 arsa üzerine 17 blokta toplam 136 daireden oluşmaktadır. Site Kandilli sırtlarında, Küçüksu Mahallesi Yalnız Selvi Caddesi üzerinde yer almaktadır. Boğaziçi Kandilli Rasathanesi, Mesa 2010 projesi çevresinde bilinen yerlerdir...Elysium Serene Kandilli, inşa edildiği dönemdeki en güncel standartlar olan 2007 Deprem Yönetmeliği kriterlerine uygun olarak tasarlanmış ve inşa edilmiştir. Proje, İstanbul`un jeolojik olarak en sağlam bölgelerinden biri kabul edilen Kandilli sırtlarında, sağlam bir zemin yapısı üzerinde yer almaktadır. İnşaat öncesinde gerekli tüm zemin etütleri yapılmıştır.Site, deprem güvenliği açısından avantaj sağlayan az katlı (konak tipi) bloklardan oluşmaktadır. Blokların düşük yükseklikte olması, sarsıntı anındaki salınım ve risk faktörlerini minimize etmektedir.Yapılar, deprem yüklerini zemine eşit yayan radye temel sistemi ve betonarme karkas tekniği ile inşa edilmiştir.Proje süreci boyunca yapı denetim kurallarına uygun hareket edilmiş ve inşaat kalitesi resmi makamlarca onaylanmıştırDETAYLI BİLGİ İÇİN BİZLERİ ARAYABİLİRSİNİZ.BU MÜLKÜN PAZARLAMASINDA BOSFORCE TEK YETKİLİDİR.*

İlan No:f-787518-318 Ref.No:BF1311637665



İlan No:f-787518-318 Ref.No:BF1311637665

